

LANTERNES MAGIQUES

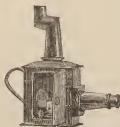


Fig. 1.

PREMIÈRE SÉRIE

LANTERNES EN FER-BLANC VERNI NOIR

CONDENSATEURS SIMPLES

N°			Prix.
1	Coulant cuivre , lampe simple avec pignon lentille de 34 mill.		4 15
2	—	41 mill.	6 35
3	—	50 mill.	10 80
4	—	65 mill.	13 50
5	—	75 mill.	18 »
6	—	solaire à courant d'air 75 mill.	31 »
6 bis	—	90 mill.	42 »

2° SÉRIE

LANTERNES EN FER-BLANC VERNI NOIR

CONDENSATEURS DOUBLES

OBJECTIFS DOUBLES NON ACHROMATIQUES

7	Condensateurs de 75 mill., lampe à réservoir		50 »
8	—	90 mill.	70 »
8 bis	—	105 mill.	84 »
9	—	115 mill.	105 »
	Augmentation pour crémaillère à l'objectif.		8 35

3^e SÉRIEFANTASMAGORIES, CORPS ACAJOU VERNI, DOUBLÉ
A L'INTÉRIEUR

CONDENSATEURS DOUBLES

OBJECTIFS DOUBLES ACHROMATIQUES AVEC CRÉMAILLÈRE

Nos				Prix.
10	Condensateurs de 90 mill., lampe à réservoir.			100 »
11	—	100 mill.	—	117 »
12	—	115 mill.	—	140 »

4^e SÉRIE

LANTERNES ORDINAIRES

SEMBLABLES A CELLES DE LA PREMIÈRE SÉRIE

ACCOMPAGNÉES DE 12 TABLEAUX, DONT 4 A MOUVEMENT

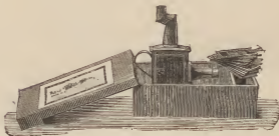


Fig. 2.

14	Coulant cuivre, lampe simple avec pignon lentille de 34 mill.			11	25
15	—	—	—	41	55
16	—	—	—	50	75
17	—	—	—	65	30 »
18	—	—	—	75	37 »

5^e SÉRIE

POLYORAMAS

APPAREILS DOUBLES SERVANT A PRODUIRE LES VUES FONDANTES

20	Polyorama composé de deux lanternes n° 2 accompagnées de 24 tableaux assortis, dont 6 tableaux à mouvement et un chromatique.			37	50
21	Le même, composé de deux lanternes n° 3.			50	»
22	—	—	n° 4.	75	»
23	—	—	n° 5.	92	»
24	Polyorama composé de deux lanternes n° 6, condensateurs de 75 mill. sans tableaux.			75	»
25	Le même avec condensateurs de 90 mill.			105	»

6^e SÉRIE

POLYORAMAS

MONTÉS COMME FIG. 4 AVEC ÉCRANS MOBILES A CRÉMAILLÈRE

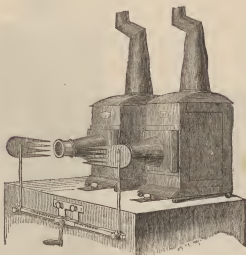


Fig. 4.

N ^{os}		Prix.
30	Polyorama fer-blanc verni, fig. 4, condensateurs doubles de 75 mill. . .	150 »
31	— — — — — 90 mill. . .	185 »
32	Polyorama fer-blanc verni, fig. 4, condensateurs doubles de 90 mill. objectifs achromatiques.	210 »
33	Polyorama fer-blanc verni, fig. 4, condensateurs doubles de 105 mill. objectifs achromatiques.	235 »
34	Polyorama fer-blanc verni, fig. 4, condensateurs doubles de 115 mill. objectifs achromatiques.	300 »
35	Polyorama , fig. 4, corps acajou verni, doublé intérieurement, condensa- teurs doubles de 90 mill.	245 »
36	Polyorama , fig. 4, corps acajou verni, doublé intérieurement, condensa- teurs doubles de 105 mill.	275 »
37	Polyorama , fig. 4, corps acajou verni, doublé intérieurement, condensa- teurs doubles de 115 mill.	340 »

N. B. — Les appareils n^o 30 à 37 sont munis de lampe à courant d'air, brûlant de l'huile ordinaire; le réflecteur est en plaqué.

7° SÉRIE

APPAREILS MULTIPLES VERTICAUX

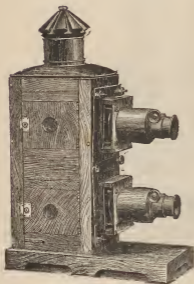


Fig. 5.

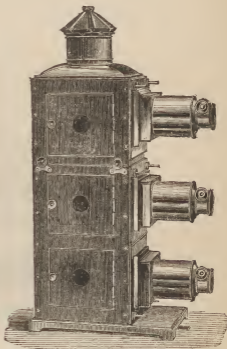


Fig. 6.

Nos	Prix.
40 Polyorama double, fig. 5, corps acajou verni, doublé intérieurement, condensateurs doubles de 90 mill., objectifs achromatiques	200 »
41 Le même avec condensateurs de 105 mill.	230 »
Les montures tout cuivre augmentent les nos 40 et 41 de	100 »
42 Polyorama triple, fig. 6, corps acajou verni, doublé intérieurement, condensateurs doubles de 90 mill., objectifs achromatiques.	310 »
43 Le même avec condensateurs de 105 mill.	340 »
Les montures tout cuivre augmentent les nos 42 et 43 de	165 »

N. B. — 1° Dans les appareils fig. 6, la troisième lanterne, qui est à la partie supérieure, peut s'enlever à volonté et servir comme appareil simple.

2° Les prix des appareils sont fixés sans les chalumeaux, robinets distributeurs, et autres accessoires, pour lesquels il faut consulter les pages suivantes.

8^e SÉRIE
APPAREILS GENRE AMÉRICAIN

ÉCLAIRAGE AU PÉTROLE

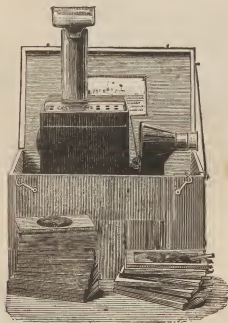


Fig. 7.

Nos	Prix.
50 Lanterne d'écolier , condenseur de 75 mill., accompagnée de 24 tableaux, le tout renfermé dans une boîte.	70 »
50 bis. Même lanterne sans tableaux ni boîte	34 »
51 Lanterne semblable au n° 50, mais avec condenseur de 90 mill. et accompagnée de 30 tableaux	96 »
51 bis. La même sans tableaux ni boîte	39 »
52 Polyorama composé de deux lanternes n° 50.	122 »
53 — — — — n° 51.	169 »

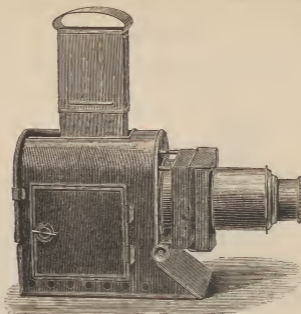


Fig. 8.

Nos		Prix.
55	Lanterne américaine simplifiée , fig. 8, condensateurs de 90 mill., lampe à deux mèches.	70 »
56	La même avec condensateurs de 102 mill.	79 »
57	Polyorama composé de deux lanternes n° 55.	158 »
58	— — deux lanternes n° 56.	176 »

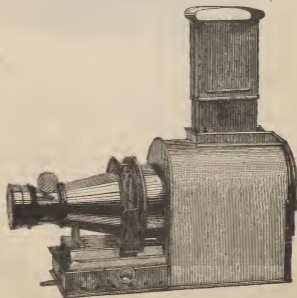


Fig. 9.

59 **Lanterne américaine**, nouvelle lampe perfectionnée à deux mèches, conden-

Nos

sateurs doubles de 102 mill., objectif double achromatique, cône et plaques cuivre, mouvement à crémaillère pour éloigner ou rapprocher le système optique de la lampe.

Prix.

100 »

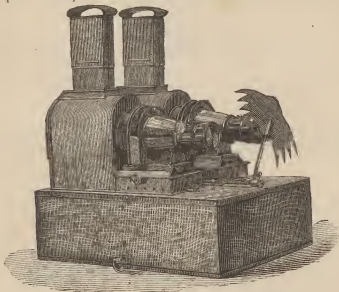


Fig. 10.

60 **Polyorama** composé de deux lanternes, n° 59, voir fig. 10 220 »

N. B. — 1° Les appareils nos 59 et 60 peuvent, à volonté, être éclairés avec la lumière oxyhydrique. En plus du prix des chalumeaux et accessoires il y a à ajouter pour disposition à chaque lanterne : 5 francs.

2° Les nos 59 et 60 peuvent recevoir les nouvelles lampes à 3 mèches, en plus par lanterne : 6 fr. 75

LANTERNE SIMPLE A DEUX OBJECTIFS

FAISANT POLYORAMA

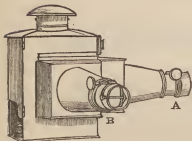


Fig. 11.

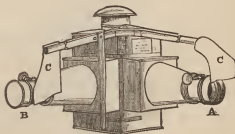


Fig. 12.

65 Les figures ci-dessus montrent une disposition ayant pour but d'éclairer les deux systèmes optiques d'un polyorama avec une seule source lumineuse, cet appareil est muni, soit d'une lampe à huile ordinaire, soit d'un chalumeau pour l'éclairage oxyhydrique

200 »

ACCESSOIRES POUR LUMIÈRE OXYHYDRIQUE

~~~~~

*La lumière oxyhydrique peut s'adapter aux appareils nos 8 — 8 bis — 9 — 10  
11 — 12 — 31 — 32 — 33 — 34 — 35 — 36 — 37 — 40 — 41 — 42 —  
43 — 59 — 60 — 65.*



Fig. 13.



Fig. 14.

- |    |                                                             |      |
|----|-------------------------------------------------------------|------|
| 70 | Chalumeau oxyhydrique, fig. 13 . . . . .                    | 18 » |
| 71 | Chalumeau oxycalcique (alcool et oxygène) fig. 14 . . . . . | 18 » |



Fig. 15.

- |    |                                                                                     |      |
|----|-------------------------------------------------------------------------------------|------|
| 72 | Chalumeau oxyhydrique, fig. 15, avec mécanisme pour faire tourner la chaux. . . . . | 21 » |
|----|-------------------------------------------------------------------------------------|------|

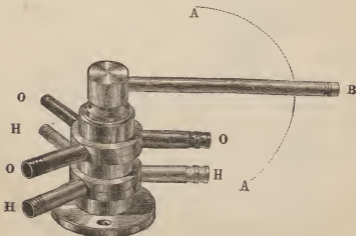


Fig. 16.

- |    |                                                                                                                                             |      |
|----|---------------------------------------------------------------------------------------------------------------------------------------------|------|
| 73 | Robinet distributeur double, fig. 16, pour envoyer l'oxygène et l'hydrogène successivement dans les deux appareils d'un polyorama . . . . . | 20 * |
|----|---------------------------------------------------------------------------------------------------------------------------------------------|------|

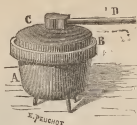


Fig. 17.

|    |                                                       |    |    |
|----|-------------------------------------------------------|----|----|
| 74 | <b>Cornue</b> pour fabriquer l'oxygène (fig. 17)..... | 14 | »  |
| 75 | <b>Laveur</b> en zinc. .... (fig. 18).....            | 6  | »  |
| 76 | <b>Batons</b> de chaux, la douzaine.....              | 3  | 50 |

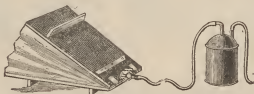


Fig. 19.

Fig. 18.

## SACS A GAZ EN CAOUTCHOUC

|         |                                                                |                     | 2 <sup>e</sup><br>Qualité | 1 <sup>re</sup><br>Qualité |
|---------|----------------------------------------------------------------|---------------------|---------------------------|----------------------------|
| 77      | Mesurant en centimètres                                        | 30 × 30 × 23.....   | 17                        | 21                         |
| 78      | —                                                              | 45 × 38 × 30.....   | 27                        | 33                         |
| 79      | —                                                              | 51 × 45 × 38.....   | 38                        | 48                         |
| 80      | —                                                              | 76 × 61 × 46.....   | 60                        | 75                         |
| 81      | —                                                              | 92 × 76 × 53.....   | 80                        | 105                        |
| 82      | —                                                              | 107 × 92 × 61.....  | 115                       | 150                        |
| 83      | —                                                              | 133 × 107 × 76..... | 170                       | 225                        |
| 84      | <b>Tuyau</b> en caoutchouc suivant la force, le mètre, de..... |                     | 1 25                      | à 2 »                      |
| 84 bis. | <b>Pressoir</b> en bois pour comprimer les sacs, de.....       |                     | 10                        | à 35 »                     |

## ÉCRANS D'UNE SEULE PIÈCE

|    |                                      |    |    |
|----|--------------------------------------|----|----|
| 85 | <b>Carré</b> de 1 m. 50 de côté..... | 12 | 15 |
| 86 | — de 2 m. 10 —.....                  | 21 | 50 |
| 87 | — de 2 m. 70 —.....                  | 34 | »  |
| 88 | — de 3 m. » —.....                   | 41 | »  |

## SUPPORT-CHEVALET SE DÉMONTANT

|    |                                      |    |   |
|----|--------------------------------------|----|---|
| 90 | Pour écran de 1 m. 50, en boîte..... | 25 | » |
| 91 | — de 2 m. 10 —.....                  | 27 | » |
| 92 | — de 2 m. 70 —.....                  | 37 | » |
| 93 | — de 3 m. » —.....                   | 39 | » |

## APPAREILS DIVERS S'ADAPTANT AUX LANTERNES



Fig. 23.



Fig. 22.

| Nos |                                                                                                                                 | Prix. |
|-----|---------------------------------------------------------------------------------------------------------------------------------|-------|
| 100 | <b>Microscope</b> avec deux grossissements s'adaptant aux lanternes n° 8, 8 bis, 10 et 11. . . . .                              | 35    |
| 101 | <b>Microscope</b> avec deux grossissements s'adaptant aux lanternes 9 et 12. . . . .                                            | 38 »  |
| 102 | <b>Microscope</b> avec lentilles achromatiques, crémaillères pour mise au point (fig. 22) pour les lanternes ci-dessus. . . . . | 60 »  |
| 103 | Objets préparés, monture en acajou, la douzaine. . . . .                                                                        | 27 »  |
| 104 | <b>Auge</b> en glace (fig. 23), pièce. . . . .                                                                                  | 6 »   |
| 105 | <b>Polariscope</b> , pièce. . . . .                                                                                             | 175 » |
| 106 | Objets pour Polariscope, de 2 fr. 60 à. . . . .                                                                                 | 5 »   |
| 107 | <b>Kaléidoscope</b> . . . . .                                                                                                   | 50 »  |
| 108 | Porte-objets pour kaléidoscope. . . . .                                                                                         | 7 50  |

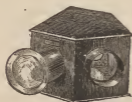


Fig. 24.



Fig. 25.

|     |                                                                                                                                               |      |
|-----|-----------------------------------------------------------------------------------------------------------------------------------------------|------|
| 109 | <b>Aphéngoscope</b> (fig. 24), pour la projection des cartes de visite sur papier, s'adaptant sur les lanternes n° 7, 8 et au-dessus. . . . . | 20 » |
| 110 | <b>Aphéngoscope</b> double (fig. 25), pouvant recevoir la lumière de deux lanternes. . . . .                                                  | 42 » |
|     | Raccord pour adopter le n° 109 aux lanternes. . . . .                                                                                         | 3 50 |

## BANDES PEINTES FOND NOIR



Fig. 26.



Fig. 27.



Fig. 28.



Fig. 29.

## BANDES ORDINAIRES FOND NOIR

## EN BOÎTE

|     |                                                                                 | Tableaux<br>comiques<br>fig. 26 | Histoire<br>naturelle<br>fig. 27 | Astronomie<br>fig. 28 |
|-----|---------------------------------------------------------------------------------|---------------------------------|----------------------------------|-----------------------|
| 120 | Longueur 15 c., bordées de papier pour lanterne n° 1 . . . . .                  | La douzaine.                    | 3 35                             | 6 75                  |
| 121 | Longueur 20 c., bordées de papier pour lanterne n° 2 . . . . .                  | La douzaine.                    | 4 25                             | 7 75                  |
| 122 | Longueur 20 c., encadrées de bois pour lanterne n° 3, La douzaine.              | 8 35                            | 11 »                             | 16 »                  |
| 123 | Longueur 25 c., encadrées de bois pour lanterne n° 4, La douzaine.              | 11 75                           | 16 »                             | 22 50                 |
| 124 | Longueur 30 c., encadrées de bois pour lanterne n° 4, La douzaine.              | 15 »                            | 21 »                             | 34 »                  |
| 125 | Longueur 33 c., encadrées de bois pour lanterne n° 5, La douzaine.              | 20 »                            | .....                            | .....                 |
| 126 | Longueur 35 c., encadrées de bois pour lanterne n° 6, 7, et au-dessus . . . . . | La douzaine.                    | 24 »                             | 35 »                  |
|     |                                                                                 |                                 |                                  | 42 »                  |

## BANDES FINES FOND NOIR

## EN BOÎTE

|                                                                                                | Tableaux<br>comiques<br>fig. 26 | Histoire<br>naturelle<br>fig. 27 | Histoire<br>sainte<br>fig. 29 | Vues  |
|------------------------------------------------------------------------------------------------|---------------------------------|----------------------------------|-------------------------------|-------|
| 127 Longueur 15 c., bordées de papier pour lanterne<br>n° 1. . . . . La douzaine.              | 6 »                             | 7 15                             | 6 »                           | 6 »   |
| 128 Longueur 20 c., bordées de papier pour lanterne<br>n° 2 . . . . . La douzaine.             | 7 75                            | 9 50                             | 7 75                          | 7 75  |
| 129 Longueur 20 c., encadrées de bois pour lanterne<br>n° 3. . . . . La douzaine.              | 11 75                           | 14 50                            | 11 75                         | 11 75 |
| 130 Longueur 25 c., encadrées de bois pour lanterne<br>n° 4. . . . . La douzaine.              | 15 »                            | 21 »                             | 15 »                          | 15 »  |
| 131 Longueur 30 c., encadrées de bois pour lanterne<br>n° 5. . . . . La douzaine.              | 21 »                            | 29 50                            | 21 »                          | 21 »  |
| 132 Longueur 33 c., encadrées de bois pour lanterne<br>n° 6. . . . . La douzaine.              | 25 »                            | 34 »                             | 25 »                          | 25 »  |
| 133 Longueur 35 c., encadrées de bois pour lanterne<br>n° 7 et au-dessus. . . . . La douzaine. | 34 »                            | 42 »                             | 40 »                          | 40 »  |

## TABLEAUX A MOUVEMENT

## POUR PETITES LANTERNES MAGIQUES



Fig. 30.



Fig. 31.



Fig. 32.

- 140 **Tableaux comiques à coulisse**, fig. 30, largeur 5 c., pour lanternes n° 1 et 2 . . . . . La douzaine 7 50
- 141 **Tableaux comiques à coulisse**, fig. 30, largeur 6 c., pour lanternes n° 3, La douzaine. 9 50
- 142 **Tableaux à levier**, fig. 31, largeur 5 c., pour lanternes n° 1 et 2, La douzaine. 10 »
- 143 **Tableaux à levier**, fig. 31, largeur 6 c., pour lanternes n° 3, la douzaine. 14 »
- 144 **Chromatropes à manivelle**, fig. 32, largeur 5 c., pour lanternes n° 1 et 2. . . . . La douzaine. 24 »
- 145 **Chromatropes à manivelle**, fig. 32, largeur 6 c., pour lanternes n° 3, La douzaine. 30 »
- 146 **Moulins à vent ou à eau**, largeur 5 c., pour lanternes n° 1 et 2, La douzaine. 24 »
- 147 **Moulins à vent ou à eau**, largeur 6 c., pour lanternes n° 3, la douzaine. 30 »
- 148 **Mangeur de rats, ruches, aquariums**, largeur 5 c., pour lanternes n° 1 et 2. . . . . La douzaine. 27 »
- 149 **Mangeur de rats, ruches, aquariums**, largeur 6 c., pour lanternes n° 3. . . . . La douzaine. 33 »



- † 99 Femme changeant de tête.  
 101 Lion avec mouvement de mâchoires et d'yeux.  
 102 Paon faisant la roue.  
 107 Femme battant un homme.  
 109 Le petit voleur.  
 110 Marin dansant sur un cheval.  
 113 Barbe-Bleue.  
 117 Rendez-vous interrompu.  
 125 Clown avec mouvements d'yeux.  
 126 Gamin sautant par-dessus une borne.  
 127 Clown faisant ses exercices.  
 129 Singe trempant un chat dans l'eau.  
 \* 132 Paysan changeant de tête avec son chien.  
 † 133 Une crinoline au tourniquet.  
 141 Le bottier nègre.  
 146 Rameur.  
 147 Femme au grand nez.  
 150 Magicien et spectre.  
 151 Clown perdant la tête.  
 154 Garçon voulant dénicher des oiseaux.  
 157 Jongleur de boules.  
 160 Liseur incendiant son chapeau.  
 169 La sérénade.  
 174 Pantalon magique.  
 180 Nègresse sortant d'un pâté.  
 182 Tête de tigre.  
 183 Passage avec bateau.  
 174 Femme au grand nez.  
 186 L'amour sortant de son œuf.  
 188 Rencontre désagréable.  
 197 Caméléon changeant de couleur.  
 199 Marin fumant.  
 211 L'allumeur de réverbères.  
 223 Baigneur avalé par un requin.  
 225 Beau temps et tempête.  
 227 Cauchemar.  
 231 Chapeau ridicule.  
 233 Ecolier recevant des taloches.  
 238 Porc mordant le nez de son maître.  
 239 Clown remuant les yeux.  
 240 L'enfant terrible.  
 241 Acrobates sur l'échelle.  
 244 Nouvel Absalon.  
 252 Scieur de long.  
 253 Pêcheur attrapant un chat.  
 255 Ecuycère.  
 259 Homme entre deux lions.  
 273 Amateur de chardons.  
 281 L'homme voyant son nez dans la glace.  
 282 Femme faisant la barbe.  
 284 Ecolier jouant à la toupie.  
 289 Danseuse sortant d'une rose.  
 290 Le lit trop petit.  
 293 Tête de sorcière.  
 294 La charmeuse de serpents.  
 299 Clown sautant sur un cheval.  
 300 Une position difficile.  
 302 Eléphants acrobates.  
 303 Contrebandiers.  
 304 Joueur de cricket.  
 307 L'homme qui se coupe un cors.  
 315 Canard sautant au nez.  
 316 Pierrot dans la marmite.  
 317 L'été et l'hiver.  
 318 Une surprise au bord de la mer.  
 319 Le chat et les souris.  
 328 Danseuse espagnole.  
 339 Trop près du singe.  
 364 Attachez bien vos cheveux.  
 440 Une nourrice imprévue.  
 433 Nouveau Robinson.  
 463 Le dénicheur puni.  
 469 Une longue-vue peu claire.  
 473 Pharmacien.  
 479 Une douche.  
 491 Un chasseur embarrassé.  
 508 L'école buissonnière.  
 510 L'éléphant docile.  
 526 Chemin de fer.  
 534 Un réveil désagréable.  
 535 L'âne récalcitrant.  
 549 Le joueur de flûte.  
 555 Le petit Chaperon Rouge.  
 558 Le traîneau.  
 588 Le cygne.  
 596 Singe jouant du violon.  
 606 Le petit imprudent.  
 625 Une belle pêche.  
 626 Changement de tête.

TABLEAUX MÉCANISÉS A LEVIER

— FIG. 35 ET 36 —

112 sujets différents



Fig. 35.



Fig. 36.

- |     |                                                                                                                    |   |    |
|-----|--------------------------------------------------------------------------------------------------------------------|---|----|
| 160 | <b>Tableaux</b> à levier pour lanternes nos 4 et 5, cadre de 7 c. 1/2 de large, pièce . . . . .                    | 3 | 35 |
| 161 | <b>Tableaux</b> à levier pour lanternes n° 6 et au-dessus de 10 c. de large, pièce . . . . .                       | 4 | 75 |
| 162 | <b>Tableaux</b> à levier pour lanternes n° 6 et au-dessus de 10 c. de large, peinture plus soignée, pièce. . . . . | 6 | >  |



Fig. 37.

PANORAMAS OU VUES LONGUES AVEC NAVIRES ET SUJETS EN MOUVEMENT

— FIG. 37 —

50 tableaux différents

- |     |                                                                             |    |    |
|-----|-----------------------------------------------------------------------------|----|----|
| 163 | <b>Panoramas</b> de 30 c. de long pour lanternes nos 5 et 6, pièce. . . . . | 9  | 25 |
| 164 | — de 35 c. — — — n° 7 et au-dessus, pièce. . . . .                          | 12 | 75 |



Fig. 38.

VUES CARRÉES AVEC PASSAGES DE FIGURES

- |     |                                                                         |   |    |
|-----|-------------------------------------------------------------------------|---|----|
| 165 | <b>Cadre</b> de 30 c. de long pour lanternes nos 5 et 6, pièce. . . . . | 6 | >  |
| 166 | — de 35 c. — — — n° 6 et au-dessus, pièce . . . . .                     | 8 | >  |
| 167 | — de 35 c. — — — plus soigné, pour lanternes n° 6 et au-dessus, pièce.  | 9 | 50 |

## TABLEAUX MÉCANISÉS (SUJETS DIVERS)



Fig. 39.

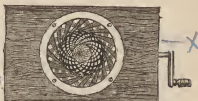


Fig. 40.

|                                                                                                     | La pièce. |
|-----------------------------------------------------------------------------------------------------|-----------|
| 170 <b>Chromatope</b> , cadre en acajou, de 7 c. 1/2 de large, peinture de 5 c.                     | 7 75      |
| 171 <b>Chromatope</b> , fig. 40, cadre en acajou, de 10 c. de large, peinture de 6 c. 1/2 . . . . . | 40 »      |
| 172 <b>Chromatope</b> , cadre en acajou, de 11 c. de large, peinture de 8 c. . . . .                | 44 75     |
| 173 — à trois verres, avec sujet au centre, — de 8 c., —                                            | 42 75     |
| 174 — monture sans verre, — de 8 c., —                                                              | 7 75      |
| 175 — boîte contenant 6 paires disques pour aller dans les montures n° 174, la boîte . . . . .      | 18 »      |
| 176 <b>Fontaine</b> avec manivelle à engrenage pour le mouvement de l'eau, pièce.                   | 14 25     |
| 177 <b>Aquarium</b> — — — des poissons,                                                             | 14 25     |
| 178 <b>Moulins</b> à eau ou à vent, fig. 39 . . . . .                                               | 11 65     |
| 179 <b>Vésuve</b> avec mouvement à engrenage. . . . .                                               | 11 65     |
| 180 <b>Têtes d'âne</b> présentant une autre tête une fois retournée . . . . .                       | 11 65     |
| 181 <b>Le rémouleur</b> . . . . .                                                                   | 14 35     |
| 182 <b>Chien fumant</b> . . . . .                                                                   | 11 »      |
| 183 <b>Avaleur de rats</b> , monté à engrenage, cadre de 11 c. . . . .                              | 14 35     |
| 184 — — — de 9 c. 1/2. . . . .                                                                      | 12 65     |
| 185 <b>Rideau mécanisé</b> . . . . .                                                                | 14 35     |
| 186 <b>Appareil</b> pour faire tomber la neige. . . . .                                             | 9 35      |
| 187 <b>Éclairs et arcs-en-ciel</b> pour effets sur vues diverses. . . . .                           | 3 35      |
| 188 <b>Marine</b> avec mouvement de vagues. . . . .                                                 | 17 75     |
| 189 — — — navires passant, etc., etc. . . . .                                                       | 42 »      |
| 190 <b>Phénakisticope</b> de projection . . . . .                                                   | 11 »      |
| 191 <b>Roues</b> en verre portant les sujets pour le n° 190, pièce . . . . .                        | 2 25      |
| 192 <b>Marine</b> très compliquée, steamer s'avancant avec mouvement de roues.                      | 50 »      |
| 194 <b>Acrobate</b> . . . . .                                                                       | 17 50     |
| 195 <b>Le coiffeur</b> . . . . .                                                                    | 14 50     |
| 196 <b>Fantascope</b> , avec un tableau, pièce . . . . .                                            | 29 50     |
| 197 <b>Tableaux</b> pour le n° 196. . . . .                                                         | 6 »       |

## ASTRONOMIE

|                                                                                                                                    |       |
|------------------------------------------------------------------------------------------------------------------------------------|-------|
| 200 <b>Collection</b> de 34 sujets montés en 17 cadres d'acajou, 2 tableaux à coulisse et 4 à levier, peinture de 65 mill. . . . . | 60 »  |
| 201 La même, peinture de 75 mill. . . . .                                                                                          | 40 »  |
| 202 <b>Collection</b> de 30 sujets sur fond bleu, montés séparément en cadres acajou, plus 3 tableaux à mouvement . . . . .        | 118 » |

|     |                                                                                        |     |   |
|-----|----------------------------------------------------------------------------------------|-----|---|
| 203 | Collection de 10 tableaux à mouvement montés à engrenage, peinture de 65 mill. . . . . | 105 | » |
| 201 | Collection de 10 tableaux à mouvement montés à engrenage, peinture de 75 mill. . . . . | 140 | » |

## CONTES

Peinture ronde de 8 centimètres de diamètre, chaque sujet monté séparément dans dans un cadre en acajou. (Fig. 41 et 42.)



Fig. 41 et 42.

|     |                                  |                                 | Peinture ordinaire. | Peinture soignée. |
|-----|----------------------------------|---------------------------------|---------------------|-------------------|
| 210 | Cendrillon,                      | 10 tableaux, la série . . . . . | 31                  | 50                |
| 211 | Chat botté,                      | 12 — — — . . . . .              | 40                  | 60                |
| 212 | Robinson Crusoé,                 | 12 — — — . . . . .              | 40                  | 60                |
| 213 | Le meunier, son fils et l'âne,   | 6 — — — . . . . .               | 20                  | 30                |
| 214 | Le petit Chaperon rouge,         | 9 — — — . . . . .               | 30                  | 45                |
| 215 | Barbe bleue,                     | 10 — — — . . . . .              | 34                  | 50                |
| 216 | Sinbad le marin,                 | 12 — — — . . . . .              | 40                  | 60                |
| 217 | Aladin et la lampe merveilleuse, | 12 — — — . . . . .              | 40                  | 60                |
| 218 | Ali-Baba et les 40 voleurs,      | 12 — — — . . . . .              | 40                  | 60                |
| 219 | Don Quichotte,                   | 12 — — — . . . . .              | 40                  | 60                |
| 220 | La belle et la bête,             | 10 — — — . . . . .              | 34                  | 50                |

## TABLEAUX A PLUSIEURS EFFETS POUR POLYORAMAS



Fig. 43.



Fig. 44.

|     |                                                           | Qualité<br>ordinaire. | Qualité<br>plus<br>soignée. |
|-----|-----------------------------------------------------------|-----------------------|-----------------------------|
| 230 | Naples et le Vésuve avec flammes à mouvement, 2 tableaux. | .....                 | 17 75                       |
| 231 | — — — — —                                                 | 3 —                   | 25 »                        |
| 232 | Chute du Niagara avec arc-en-ciel,                        | 2 —                   | 9 35                        |
| 233 | Rome, jour, nuit, illuminations,                          | 3 —                   | 13 35                       |
| 234 | Régions polaires avec aurore boréale,                     | 3 —                   | 15 »                        |
| 235 | Mosquée d'Omar, jour et nuit,                             | 2 —                   | 13 50                       |
| 236 | Moulin à eau à cinq effets,                               | 2 —                   | 20 »                        |
| 237 | L'Émigrant,                                               | 5 —                   | 12 »                        |
| 238 | Le rêve du soldat,                                        | 5 —                   | 28 »                        |
| 239 | L'été et l'hiver,                                         | 6 —                   | 25 »                        |
| 240 | La tour de Londres, jour, nuit, incendie,                 | 2 —                   | 13 35                       |
| 241 | La sérénade,                                              | 3 —                   | 20 »                        |
| 242 | Ferme, été et hiver,                                      | 1 —                   | 7 75                        |
| 243 | Abbaye de Westminster,                                    | 2 —                   | 13 25                       |
| 244 | Phare, jour, nuit, tempête,                               | 3 —                   | 17 »                        |
| 245 | Phare, jour, nuit, tempête,                               | 4 —                   | 24 »                        |
| 246 | Faust et Méphistophélès,                                  | 2 —                   | 16 75                       |
| 247 | Magicien évoquant des démons,                             | 2 —                   | 20 »                        |
| 248 | Le rêve (fig. 43 et 44),                                  | 2 —                   | 17 50                       |
| 249 | Les quatre saisons,                                       | 4 —                   | 27 »                        |
| 250 | Saint-Pierre de Rome,                                     | 2 —                   | 22 »                        |
| 251 | Église de village,                                        | 3 —                   | 16 75                       |
| 252 | Paris, jour, nuit et incendie,                            | 2 —                   | 27 »                        |
| 253 | Noël,                                                     | 3 —                   | 17 »                        |
| 254 | Chasse au cerf,                                           | 2 —                   | 18 »                        |
| 255 | — au renard,                                              | 2 —                   | 18 »                        |
| 256 | Course à ânes,                                            | 2 —                   | 18 »                        |
| 257 | Bateau à vapeur fumant,                                   | 2 —                   | 20 »                        |
| 258 | L'Hécla avec effet d'éruption,                            | 2 —                   | 17 »                        |
| 259 | La fontaine magique,                                      | 2 —                   | 20 »                        |
| 259 | Vision de Jacob,                                          | 2 —                   | 18 »                        |

|                                                      |             | Qualité<br>ordinaire. | Qualité<br>plus<br>soignée. |
|------------------------------------------------------|-------------|-----------------------|-----------------------------|
| 260 Cimetière avec fantômes,                         | 2 tableaux. | .....                 | 10 »                        |
| 261 Turc fumant,                                     | 2 —         | .....                 | 18 »                        |
| 262 Songe,                                           | 2 —         | .....                 | 18 »                        |
| 263 Fumeur d'opium,                                  | 2 —         | .....                 | 18 »                        |
| 264 Bouquet de fleurs changeant de couleurs,         | 2 —         | .....                 | 14 »                        |
| 265 Le maréchal ferrant,                             | 4 —         | .....                 | 28 »                        |
| 266 Maison incendiée, effets de flammes,             | 4 —         | .....                 | 28 »                        |
| 267 Avalanche,                                       | 2 —         | .....                 | 13 50                       |
| 268 Abbaye de Melrose,                               | 2 —         | .....                 | 13 50                       |
| 269 Steamer du Mississipi,                           | 3 —         | .....                 | 22 »                        |
| 270 Hamlet, apparition,                              | 2 —         | .....                 | 9 50                        |
| 271 Paysage avec effets de lune-pleine, arc-en-ciel, | 5 —         | .....                 | 25 »                        |
| 272 Chasse au lion,                                  | 2 —         | .....                 | 12 75                       |
| 273 — à l'ours,                                      | 2 —         | .....                 | 12 75                       |

N. B. — Les tableaux n<sup>os</sup> 230 à 273 sont ronds comme le représente la fig. 43, le diamètre de la peinture varie de 75 à 80 mill., les cadres en acajou mesurent 10 c. de large.

COLLECTION DE 200 TABLEAUX

DE

L'ANCIEN ET DU NOUVEAU TESTAMENT

FIG. 45 ET 46.



Fig. 43.

Fig. 46.

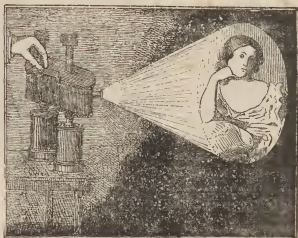
Chaque tableau en couleur (diamètre 75 mill.), pièce. . . . . 2 75  
 Cadre acajou pour les tableaux ci-dessus, pièce. . . . . 0 60

# BI-LAMPADAIRE

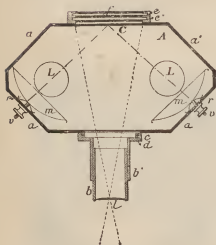
## LANTERNE MAGIQUE A DOUBLE EFFET

BREVETÉ S. G. D. G.

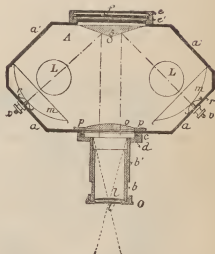
55 francs



Projection d'un objet opaque.



Coupe de l'Appareil disposé pour la projection des objets opaques.



Coupe de l'Appareil disposé pour la projection des objets transparents photographiés sur verre, bandes ordinaires de lanterne magique, tableaux mécanisés.

The project was co-funded by the following partners of the project:

ERDF (European Regional Development Fund) through the Operational Program of Development of the German-Slovakian History of Mining (June 2015–May 2016).

Milliers/Polsterhaus, as an organization for cultural heritage work, was the main partner of the project, which is funded by the Swiss Confederation and member of the Swisscom AG (2016). The project was also financed by the Swiss Federal Office for Culture (2016) and the German-Slovakian Mining Heritage Foundation (2016). The project is also funded by the European Development Fund.

<http://www.gm-museum-bernhards.eu>

<http://www.europa.europa.eu/development>