

Pol

C

W

METATEST

REICHERT
WIEN

Kleine Metallmikroskope der Serie

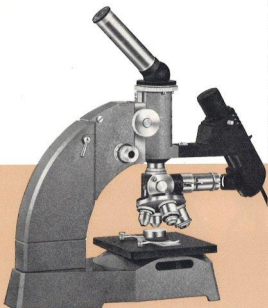
METATEST

Zur Ausbildung von Fachkräften an Universitäten, Berufs- und Fachschulen

Kurs- und Routinemikroskop

METATEST

C



Seine Vielseitigkeit erweist sich auf allen metallographischen Gebieten, wo Routineuntersuchungen eine Forderung des Alltags sind. Aber auch als kursmäßiges Schulungsgerät erfüllt dieses kleine Metallmikroskop alle Ansprüche. Objektive am vierfachen Revolver, parfokal abgestimmt, ermöglichen schnellen Wechsel der Vergrößerung im Bereich von 60x bis 800x. Eine einfache Ausbaumöglichkeit für Mikrophotographie ist vorgesehen.

Ferritisch-perlitisches Zellengefüge, geätzt; Auflicht — Hellfeld 300:1



Produktionskontrolle im Betrieb!

Besonders hohe Objekte können mühelos untersucht werden; der Mikroskopteil der Metallmikroskope METATEST kann bis zu 7 cm gehoben werden und bietet so den zusätzlichen Gewinn eines sehr großen Arbeitsbereiches. Sehr kleine Objekte, Sand, Pulver oder winzige Montageteilen der Uhren- und Transistorenfertigung können durch eine eingebaute, einfache Durchlichteinrichtung in ihren Konturen verdeutlicht werden (Umfeldbeleuchtung).

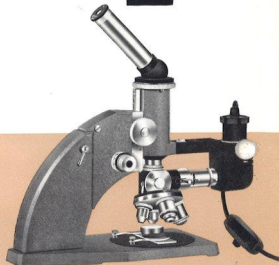
Schulung künftiger Metallurgen und Laboranten!

Bei der Ausbildung künftigen Fachpersonals nimmt das Mikroskop heute einen wichtigen Platz ein. Das METATEST C erfüllt hinsichtlich seiner Leistungsfähigkeit die Bedingungen fortschrittlicher Lehrinstitute und ist darüber hinaus durch seine robuste Bauart den harten Anforderungen des täglichen Schulbetriebes gewachsen.

Auf Großprüflinge direkt aufsetzbar!

METATEST

W



Das METATEST W ist ein spezielles Werkstattmikroskop — auf Staubschutz und Stoßsicherheit wurde bei der Entwicklung besonders Bedacht genommen.

Reicht die Höhenverstellung von 7 cm nicht aus, oder sollen sehr große Werkstücke, Bleche usw. untersucht werden, kann das ganze Instrument direkt auf den Prüfling aufgesetzt werden. Man mikroskopiert dann einfach durch die freigelegte Tischöffnung hindurch.

Die Metallmikroskopie dient nicht nur der wissenschaftlichen Laboratoriumsarbeit, sie ist bereits zur täglichen Werkstattpraxis geworden!

handlich – robust – leistungsfähig

zur Produktionskontrolle in Betriebslaboratorien

METATEST **Pol**

Ausbaufähig für moderne Oberflächenprüfung!

Erzmikroskop

Das METATEST-Pol ist ein kleines, ausbaufähiges Erzmikroskop für den Labor- und Schulbetrieb. Alle Voraussetzungen für polarisationsmikroskopische Untersuchungen sind gewährleistet: Analysator und Objektisch sind drehbar, geeignete Auflichtobjektive auf Wechselschlitten austauschbar. Farblosfrei löschende Polarisationsfilter, lichtstarke Leuchte mit hoher Farbtemperatur.

Rotnickelkies; Auflicht, gekreuzte
Polarisationselemente 200:1

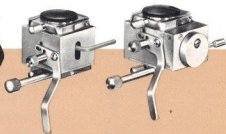


Im Interferenzkontrast werden feinste Niveau-Unterschiede ungeätzter Schlifflflächen kontrastreich sichtbar gemacht!

Kobalt, elektroplattiert;
Auflicht-Interferenzkontrast, 1500:1

Das Interferenzstreifensystem des Polarisationsinterferometers gibt die Höhenschichtenlinien der Probenoberfläche nach Art einer topographischen Aufnahme wieder und macht sie im Bereich von 1μ bis $0,01\mu$ quantitativ exakt meßbar.

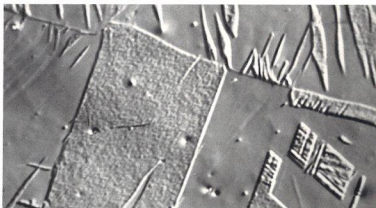
Interferogramm einer geläpften
Metalloberfläche, 150:1



Mit ein paar Handgriffen lassen sich die Interferenzkontrast-Einrichtung oder das Polarisationsinterferometer nach Nomarski am METATEST-Pol montieren. Diese Ausbaumöglichkeit macht das METATEST-Pol zu einem leistungsstarken Werkstattmikroskop überall dort, wo besonderer Wert auf die Prüfung der Oberfläche gelegt werden muß.

Interferenzkontrasteinrichtung und Polarisationsinterferometer nach Nomarski

Verblüffend klein und einfach in der Handhabung, außerordentlich leistungsfähig und preisgünstig in der Anschaffung!



SPEZIFIKATION

Kleines Metallmikroskop „METATEST-C“

Stativ, Mikroskopteil in Schlittenführung höhenverstellbar, Grob- und Feintrieb; polierter, versperbarer Schrank · Metallographischer Opakilluminator · Objektivrevolver 4fach, mit Trocken-Achromaten: 12/0,16, 20/0,25, 56/0,65, Trocken-Fluorit 100/0,85 · Huygens-Okulare: 5x und 12,5x, Plan Okular 8x · Fester Tisch Nr. 93 · Schräger, monokularer Einblicktubus · Niedervollleuchte „Lux CN“ mit Tragarm · Niedervollglühbirnen, 6 V, 15 W, 2 Stück · Regeltransformator mit Amperemeter. Nur für Wechselstrom; bei Bestellung Netzspannung angeben

CICEK 760,—

Werkstatt-Metallmikroskop „METATEST-W“

Stativ, viereckiger Tisch mit Tischeneinlage, Mikroskopteil in Schlittenführung höhenverstellbar, Grob- und Feintrieb; polierter, versperbarer Schrank · Metallographischer Opakilluminator · Objektivrevolver 4fach, mit Trocken-Achromaten: 12/0,16, 20/0,25, 56/0,65, Trocken-Fluorit 100/0,85 · Huygens-Okulare: 5x und 12,5x, Plan Okular 8x · Schräger, monokularer Einblicktubus · Netzanschlußleuchte „Lux TN“ mit Tragarm · Glühbirnen 25 W, 2 Stück. Bei Bestellung Netzspannung angeben

COWDI 641,—

Kleines Erz-Mikroskop „METATEST-POL“

Stativ, Mikroskopteil in Schlittenführung höhenverstellbar, Grob- und Feintrieb, polierter, versperbarer Schrank · Drehbarer Filter-Analysator · Opakilluminator für Innenbeleuchtung · Auflicht-Filterpolarisator · Runder, zentrierbarer Drehtisch Nr. 44 · Schräger, monokularer Einblicktubus · Auflicht-Achromatobjektive, für Arbeiten im polarisierten Licht geeignet: 8/0,15 np., 16/0,25 np., 45/0,65 np., 85/0,75 np. · Huygens-Fadenkreuz-Okular 6,3x + p. · Huygens-Okular 12,5x · Plan Okular 8x · Niedervollleuchte „Lux CN“ mit Tragarm · Niedervollglühbirnen, 6 V, 15 W, 2 Stück · Regeltransformator mit Amperemeter. Nur für Wechselstrom; bei Bestellung Netzspannung angeben

CAPOS 902,—

Zusatzeinrichtungen

Schliffpresse zum Befestigen und Ausrichten von Anschliffpräparaten mittels Plastilin auf Objektträgern

DRUCK 25,—

Phototubus gegen den schrägen, monokularen Einblicktubus der Mikroskope „METATEST-C“, „METATEST-W“, „METATEST-POL“ austauschbar

CAMFI 13,—

Durchlichtbeleuchtung für „METATEST-C“ und „METATEST-POL“, Lampenfassung, Glühbirnen 15 W, 2 Stück. Bei Bestellung Netzspannung angeben

CAPEF 9,50

Interferenzkontrast-Einrichtung nach NOMARSKI. Nur für „METATEST-POL“

NOMIE 230,—

Polarisationsinterferometer nach NOMARSKI. Nur für „METATEST-POL“ mit Interferenz-Monochromatfilter

NOVIM 198,—

Objektführer für „METATEST-C“

Aufsetzbarer Objektführer für Objektträger des Englischen Formates (26 × 76 mm). Koordinatenbewegungen 30 × 50 mm

OBNOV 42,—

Objektführer für „METATEST-POL“

Aufsetzbarer Objektführer für Objektträger des Gießener Formates (28 × 48 mm). Koordinatenbewegungen 20 × 20 mm mit Nonien auf 0,1 mm ablesbar

OBJUB 92,—

Ersatzteile

Niedervollglühbirnen 6 V, 15 W, 2 Stück

UNAEH 9,—

Glühbirnen 25 W, 2 Stück. Bei Bestellung Netzspannung angeben

ZIESA 1,—

Glühbirnen 15 W, 2 Stück. Bei Bestellung Netzspannung angeben

CAGAS 1,—



C. REICHERT OPTISCHE WERKE AG

WIEN XVII, HERNALSER HAUPTSTRASSE 219

